

## BRANDWEREND ROLSCHERM FS EW120

- ◆ Brandwerendheid EW120 conform NEN 6069 & EN 1634-1
- ◆ Duurtest 2.000 cycli
- ◆ Slijtvast doek conform DIN EN ISO 12947-2 & 12947-3



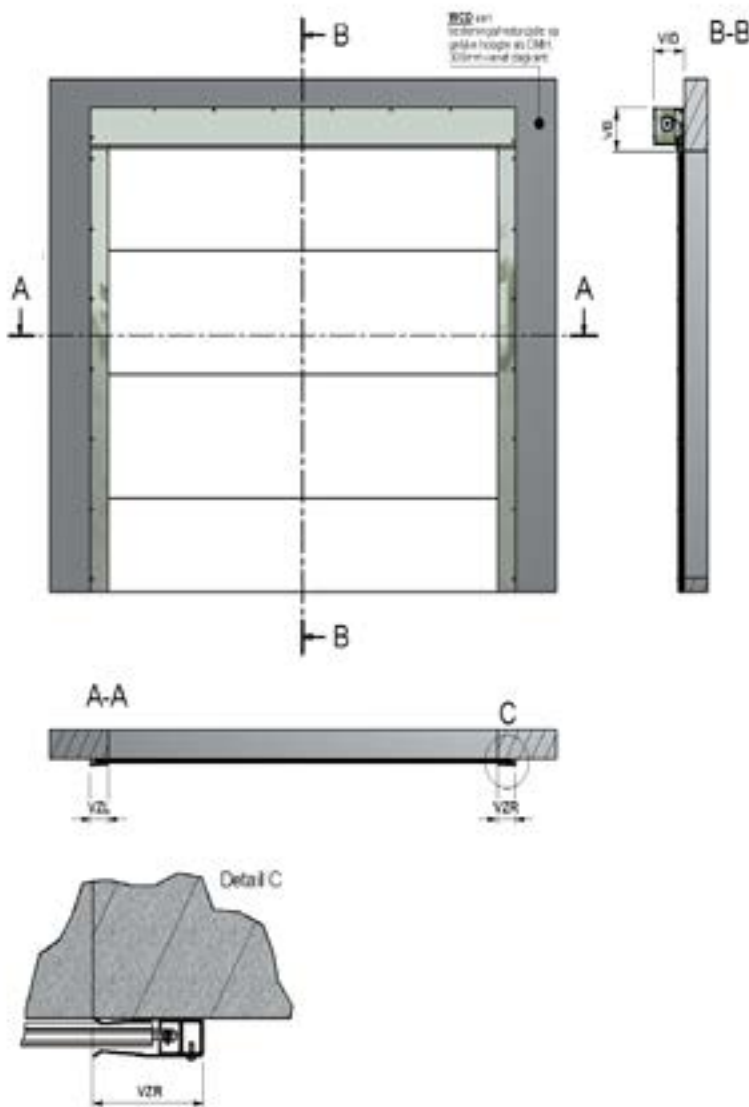
Het FS brandwerende rolscherm is ideaal toepasbaar bij brand compartimentering. Door de beperkte bovenruimte worden deze schermen veel toegepast bij binnensituaties waar brandwerende eisen worden gesteld. Het scherm is bij Efectis getest en heeft bij een brandwerendheid van 150 minuten een warmtestraling gemeten van  $10,9 \text{ kW/m}^2$  waar een maximale warmtestraling van  $15 \text{ kW/m}^2$  toelaatbaar is. Het antracietkleurige doek is slijtvast en heeft een duurtest ondergaan van 2000 cycli.

### Contact

Next Door Systems BV  
Randweg 19  
8304 AS Emmeloord  
The Netherlands

[www.nextdoorsystems.com](http://www.nextdoorsystems.com)  
[info@nextdoorsystems.com](mailto:info@nextdoorsystems.com)  
Tel.: +31 527 610 824  
KVK nummer: 50009583





Next Door Systems B.V. is een toonaangevende producent en leverancier van industriedeuren. Onze producten worden uitsluitend via een dealernetwerk geleverd.

Onze dealers bevinden zich in geheel Europa. Zij leveren de Next Door Systems deuren onder PRIVATE label. De deuren worden op maat geproduceerd, volledig naar wens van de eindgebruiker. De wensen van de dealer vertalen wij naar de perfecte maatdeur. Vanzelfsprekend voldoen onze producten aan de strengste Europese richtlijnen. Zowel de veiligheid als de duurzaamheid worden continu gecontroleerd en getest.

De term integriteit past goed bij onze firma. Onze bedrijfsfilosofie is gebaseerd op een integere benadering van de markt, onze dealers en uiteraard onze medewerkers zelf. Wij gaan uit van menselijke waarden en normen en vertrouwen in elkaar. Gemaakte afspraken willen wij uiteraard altijd nakomen.

## FUNCTIONALITEIT

De brandwerende rolschermen zijn ideaal toepasbaar bij brandcompartimentering. Door de beperkte bovenruimte worden deze schermen veel toegepast bij binnensituaties waar brandwerende eisen worden gesteld.

## TOEPASBAARHEID

Toepassingsgebieden zijn de industrie, foodsector, utiliteit en agrarische markt. De testen zijn uitgevoerd volgens de meest recente brandwerende eisen.

## NORMERING

Getest conform NEN 6069:2011 en NEN-EN 1634-1 Certificering 158 minuten.

## UITERLIJKE KENMERKEN

Het antracietkleurig doek is opgebouwd uit speciaal gecoat versterkt glasweefsel, dubbel gestikt in horizontale baleinen. Ter plaatse van de baleinen is opschuimend materiaal aangebracht dat bij verhitting zorgt dat er een luchtspouw ontstaat om het stralingsniveau laag te houden. De constructie bestaat uit zelfdragende stalen geleiders. Deze dragen de rol met het doek, dat al voorgemonteerd wordt aangeleverd. De gelagerde rol wordt door twee consoles op de zijgeleiding gemonteerd. Een metalen afschermkap beschermt het doek en de rol af.

## AFWERKING

De geleiding en afschermkap worden standaard geleverd in verzinkt staal. Optioneel is het mogelijk in elke RAL kleur en RVS te verkrijgen.

## BEDIENING

Het scherm wordt standaard aangesloten op de BMI of "stand alone" met temperatuur/rookmelders. Het scherm wordt uitgerust met een elektrisch sluitende 230 volt buismotor. Bij een brandmelding door de brandmeldinstallatie of rookmelder sluit het scherm automatisch. Optioneel kan het scherm uitgevoerd worden middels een failsafe buismotor en/of noodstroomaccu. Handmatige bediening blijft altijd mogelijk door de bijgeleverde drukknoppenkast. Het scherm is niet ontworpen voor dagelijks gebruik. Middels een duurttest heeft het scherm 2000 cycli behaald.

## AFMETINGEN

FS-30 max. 12 x 12 meter, max. oppervlakte 60m<sup>2</sup>  
FS-60 max. 9 x 9 meter, max. oppervlakte 48m<sup>2</sup>  
FS-120 max. 6 x 6 meter, max. oppervlakte 36m<sup>2</sup>  
afwijkende afmetingen in overleg