

BRANDWEREND ROLSCHERM FS EI1-60 / EI2-90



- ◆ Brandwerendheid EI1-60 / EI2-90
- ◆ Getest volgens de norm EN 1634-1 / EN 1363-1
- ◆ CE markering 2310-CPR-W1251
- ◆ Het enige doek met een gewicht van 6kg/m²



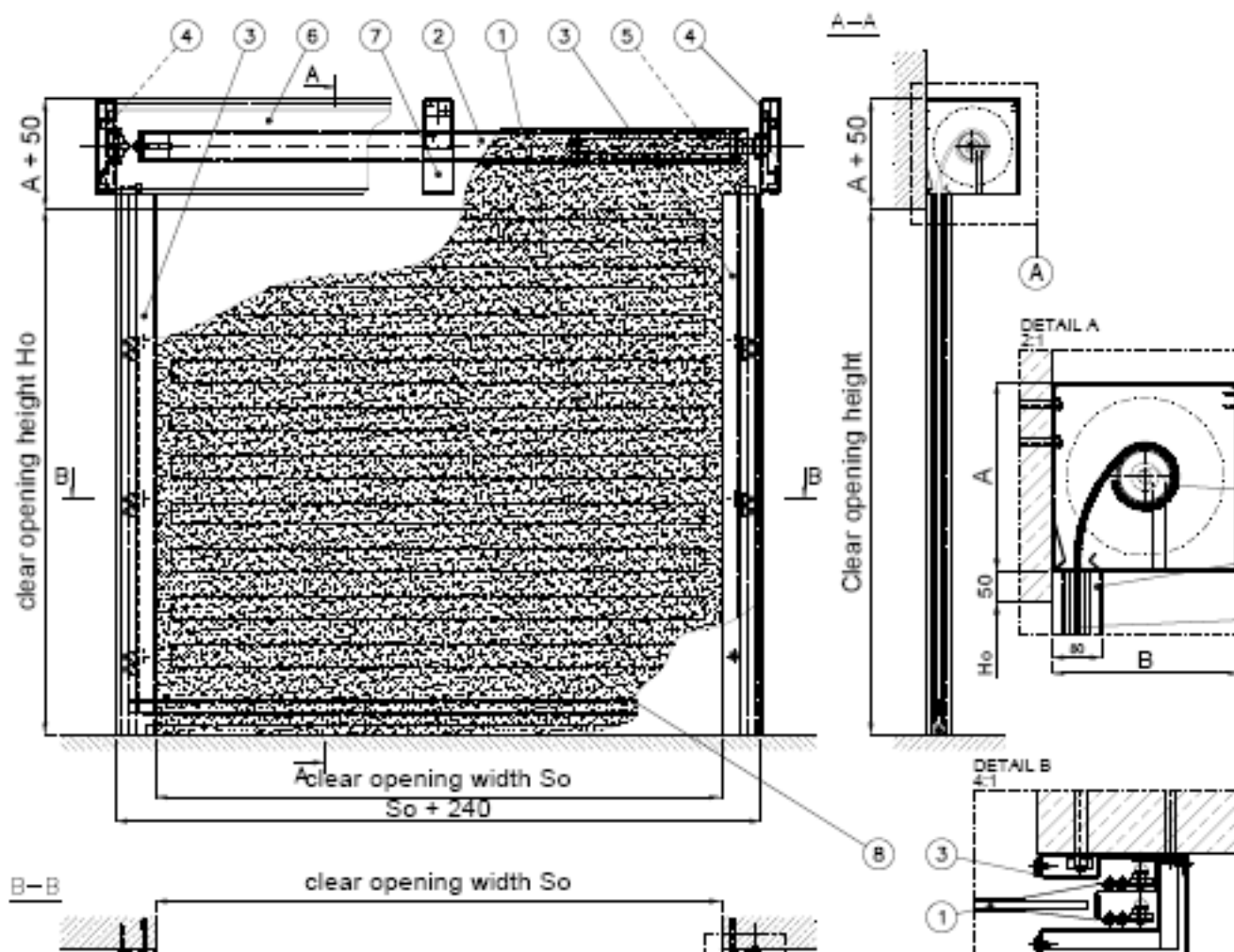
Ons brandscherm, is het enige met een doek dat slechts 6 kg / m² weegt met een wanddikte van 9 mm EI2-90 en 15 mm voor EI1-60. Weerstandsklasse EI1-60 / EI2-90 en slechts 3,6 kW / m² bij EW120. Grote afmetingen mogelijk. Perfect voor installaties waar weinig bovenruimte aanwezig is. Het brandscherm is getest in de opening en zonder sprinklerinstallatie. Ons brandscherm is ook CE gekeurd met nummer 2310-CPR-1251.

Contact

Next Door Systems BV
Randweg 19
8304 AS Emmeloord
The Netherlands

www.nextdoorsystems.com
info@nextdoorsystems.com
Tel.: +31 527 610 824
KVK nummer: 50009583





Next Door Systems B.V. is een toonaangevende producent en leverancier van industriedeur. Onze producten worden uitsluitend via een dealernetwerk geleverd.

Onze dealers bevinden zich in geheel Europa. Zij leveren de Next Door Systems deuren onder PRIVATE label. De deuren worden op maat geproduceerd, volledig naar wens van de eindgebruiker. De wensen van de dealer vertalen wij naar de perfecte maatdeur. Vanzelfsprekend voldoen onze producten aan de strengste Europese richtlijnen. Zowel de veiligheid als de duurzaamheid worden continu gecontroleerd en getest.

De term integriteit past goed bij onze firma. Onze bedrijfsfilosofie is gebaseerd op een integere benadering van de markt, onze dealers en uiteraard onze medewerkers zelf. Wij gaan uit van menselijke waarden en normen en vertrouwen in elkaar. Gemaakte afspraken willen wij uiteraard altijd nakomen.

TOEPASBAARHEID

Brandveilig afsluiten van grote hallen en bedrijfsgebouwen, brand- en explosiegevaarlijke omgevingen, kantoorgebouwen en winkelcentra.

NORMEN

Getest volgens NEN-EN 1634-1 classificatie EI2-90 en EI1-60. CE markering 2310-CPR-W1251.

UITERLIJK

Het doek heeft een dikte van 9 mm (EI2-90) en 15 mm (EI1-60), en is gevuld met brandwerend materiaal.

AANDRIJVING

Het brandscherm wordt gevoed door een 230V-aandrijving en is standaard elektrisch sluitend. Optioneel kan deze worden uitgevoerd met een noodstroomaccu.

BEDIENING

Het brandscherm is uitgerust met een schakelkast met drukknoppen op-stop-neer. De schakelkast kan worden aangesloten op elk brand- of rookdetectiesysteem en worden uitgerust met stand-alone rookmelders.

GEWICHT

Het deurgewicht is ongeveer 6 kg per vierkante meter. Totaal gewicht afhankelijk van uitvoering en grootte.